



# Strategi og politik for regnvand og spildevand – i Gladsaxe Kommune



27. marts 2014  
Danva-konference  
Kathrine Stefansen  
Vand- og Klimateamet, Gladsaxe Kommune

# Agenda

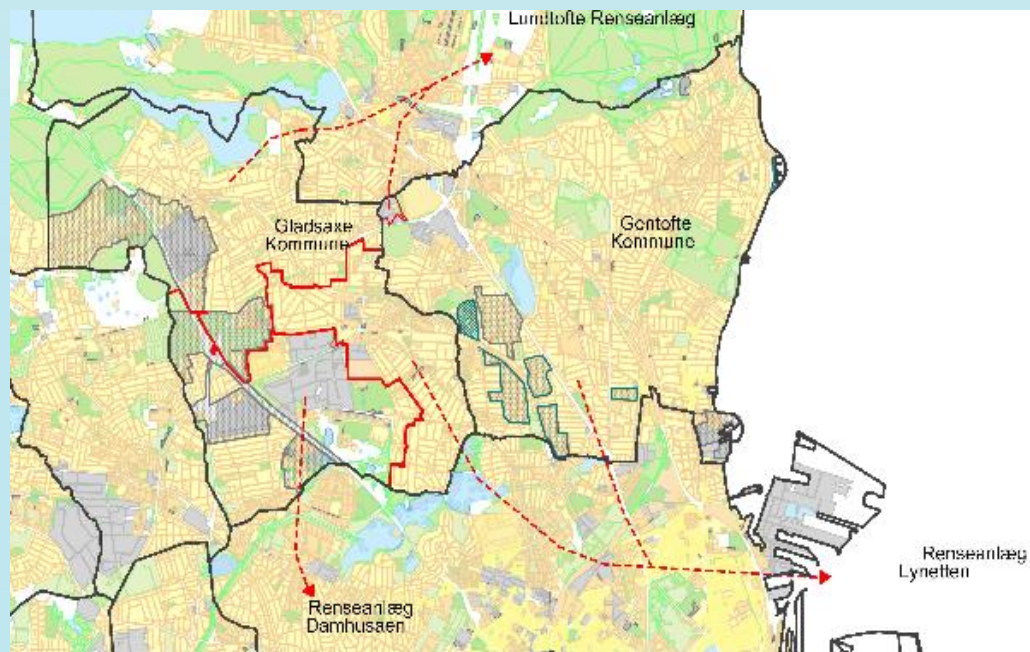
- Strategier
- Synergi i strategierne
- Eksempler på projekter
- Det politiske fokus





# Gladsaxe Kommune

- 65.000 indbyggere
- Primært fælleskloakeret
- Afløbssystemet etableret fra år 1900 til sidst i 70'erne
- Fuldt udbygget
- Fælles vandselskab med Gentofte: Nordvand





# Strategi – regnvand væk fra fællessystemet

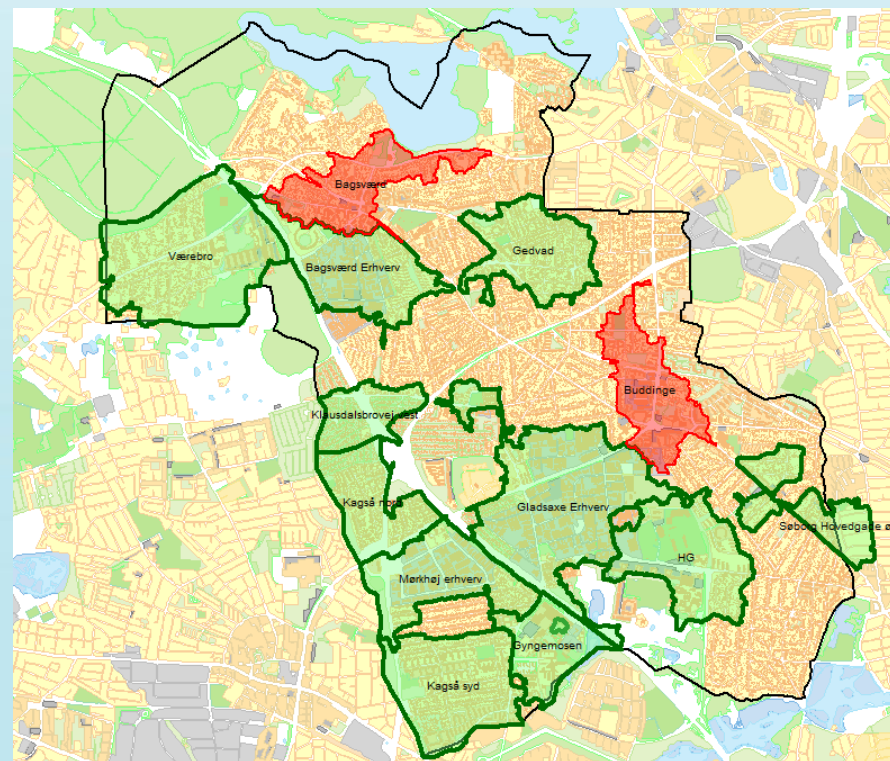
- Separat vejvandssystem i hele kommunen i 2055
- Primært til nedsivning og til vandområder
- Lokal håndtering af regnvand – tilbagebetaling af tilslutningsbidrag (status ca. 750 husstande)





# Strategi – lede vandet hen hvor det gør mindst skade

- 13 risikoområder
- Sikringsniveau: max.10 cm vand ved 100 års regn
- Samspil i løsninger for hverdagsregn og skybrud
- Handlingsplan med 5 spor i Klimatilpasningsplanen





# Synergi i strategierne

- Overfladeløsninger giver mulighed for brug af regnvandet
- Regnvand som en ressource i byrummet
- Lokal håndtering hos borgerne:
  - Potentiale i boligselskabernes store grønne områder





# Synergi i strategierne

- **Spor 3 i klimatilpasningsplanen:** Integrere klimatilpasning i anden planlægning

- Letbane, byomdannelse af erhvervskvarterer, renovering af veje, kommunale institutioner

- Kommunestrategi: Levende by i vækst

GLADSAXE **LIV** 





# Eksempel – Høje Gladsaxe Parken







# Vandledningsstien

- Rekreative regnvandsbassiner
- Anlagt samtidig med ny cykelsti - sikker skolevej





# Gladsaxe Sportscenter

- Regnvandet nedsives og forsinkes fra bygninger og befæstede arealer i legedamme og kanaler
- Vandplusprojekt: åbne op for nye, uformelle aktiviteter, som kan gøre den traditionelle idræt mere synlig og skabe steder for spontane aktiviteter





# Marielyst

- 550 beboere i andelsboligforening håndterer regnvand selv
- Regnbede, grøfter og render
- Kombineret med vejvandsseparering af de offentlige veje
- Regnbede langs vejene, styring ved render og bump





# Grønnemosekvarteret

- Traditionel vejvandseparering
- Borgerne kan koble sit regnvand på





# Høje Gladsaxe Parken

- Omlægge bassin til regnvandsbassin
- Nye regnvandssøer - rensning og forsinkelse - før udledning til Gyngemosen







# Det politiske fokus i Gladsaxe

- Stort politisk opmærksomhed på klimatilpasningsudfordringen
- Mange politiske temadrøftelser
- Ønske om et højt investeringsniveau
  
- Klimaløsninger kobles til resten af den kommunale dagsorden - byudvikling, vækst, sundhed



# Det politiske fokus i Gladsaxe

- Håndtering af regnvand på egen grund højt prioriteret politisk  justeret ordningen løbende, borgerinddragelse
- Igangværende kortlægningsprojekter om grundvandsspejl og salt  bedre viden om hvor og hvordan vi kan bruge og opfordre til LAR
- Frivilligt for borgerne at tilslutte sig et separat vejvandssystem



# Tak for opmærksomheden!

